

仕様

本体

型式	VISCANNER PRC6000	
検査文字種	数字、アルファベット、カタカナ、漢字、記号	
検査対象	捺印、サーマル印字、レーザー印字、IIPによるドット印字など	
検査内容	印字有無、欠け、汚れ、誤字	
最大検査速度	1200個/分(検査条件による)	
最大検査文字数	20文字/行:5行まで	
最大登録文字数	60文字×3辞書	
検査方式	マトリクス照合	
2値化モード	ノーマルモード/変動2値化モード	
品種登録数	内蔵SSDへ256品種	
画像保存数	内蔵SSDへ6万枚以上	
操作環境	モニタータッチ操作	
入出力	D I O	トリガー入力.....フォトアイソレーターによる電流入力(ON電流:2mA以上/OFF電流:0.16mA以下)
		制御入力.....検査の開始/停止、品種切り替え、文字配列組み替え
		ストロボ出力.....トリガー出力:MAX35V/100mA(オープンコレクタ)
	U S B	USB2.0対応 USBメモリー用
		設定入出力.....品種と画像ファイルのコピーと削除、グローバル設定とファイルリストのコピー、生産カウンタの保存
	イーサネット	100/1000BASE-T外部通信用[LAN]
制御入力.....検査の開始/停止、生産カウンタクリア、品種切り替え、文字配列組み替え、設定ボタンのロック 設定入出力.....品種と画像ファイルのコピーと削除、グローバル設定とファイルリストのコピー、 生産カウンタの保存、検査画像保存		
シリアル	RS232C[D-sub9ピン] 外部通信用	
内蔵SSD	256GB	
通信	通信方式	全2重
	通信方法	調歩同期式(無手順)
	通信コード	ASCIIコード
	伝送速度	9600bps
	データ長	8bit
	パリティ	なし
	ストップビット	1bit
XON・XOFF	なし	
定格	電源	AC100~240V
	消費電力	44VA
耐環境性	使用周囲温度/湿度 0°C以上50°C以下 / 10~80%RH以下(結露なきこと)	

タッチパネル部

ディスプレイタッチスクリーン	サイズ	12.1インチ
	解像度	XGA(1024×768)
	表示色	16.2M(1600万色)
	輝度	500cd/m ² (typ)
	コントラスト	700:1
	バックライト寿命	30,000時間
タッチパネルの種類	抵抗膜方式	

カメラ

型式	ac A1300-200um
撮像素子	プログレッシブスキャン CMOS
レンズマウント	Cマウント
有効ライン数	1280×1024(水平/垂直)
シャッター機能	グローバルシャッター
シャッタースピード	1/250, 1/500, 1/1000, 1/2000, 1/4000, 1/8000, 1/10000
動作温度	0°C~50°C
使用湿度	20~80%(結露なきこと)
外形寸法	29W×29H×29.3L(mm)

製品に関するお問い合わせ

LION
ENGINEERING

ライオンエンジニアリング株式会社
F I システム事業部

<本社>
〒111-8644 東京都台東区蔵前
1丁目3番28号

◆電話でのお問い合わせ

TEL 03-6739-9008(直)

FAX 03-6739-9764

◆インターネットでの情報入手

ホームページ

<http://www.lion-eng.co.jp/>

E-Mailからは lion-eng@lion.co.jp



ライオンエンジニアリング株式会社では、画像処理系・光学系・機械系を含めた検査システムをトータルエンジニアリングします。
ライオンエンジニアリング株式会社は、ライオン株式会社の100%出資子会社です。本カタログの仕様は、予告なしに変更することがありますので予めご了承ください。 [カタログNo.KH-54A 2307]

LION
ENGINEERING

印字検査装置 VISCANNER PRC6000SE



文字変形、 文字の位置ずれに強い VISCANNER PRC6000SE



データ管理機能



検査画像を良・不良判定ごとに分けて保存することができます。その画像に対する検査を行った際に使用された品種設定と、設定変更の履歴情報も併せて管理されておりますので、トレーサビリティシステムにおける遡及・追跡のための検査の再現、確認などにお役立ていただけます。

操作ヘルプ機能搭載



モニター画面上に操作マニュアルを表示することができます。操作中にマニュアルボタンをタッチすると、現在操作中のメニューに関連するページをダイレクトに表示します。

3つのフォント辞書

3つの辞書に、それぞれ60種類の文字を5パターンずつ登録できますので、印刷にバラツキが多い場合や多様なフォントを使用されている場合にも対応が可能です。

バリデーション支援機能

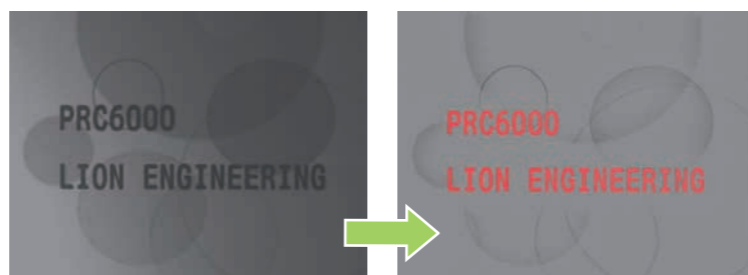
辞書登録されている中から選択した文字と、それ以外の全ての登録文字を照合判定し、確実に検査できる合格しきい値を自動的に計算し表示します。

バーコード読み取り機能



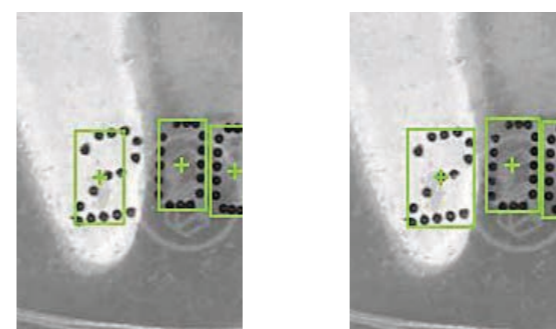
文字検査と同時にバーコード読み取りが可能です。
対応バーコード：EAN-13, UPC-A, UPC-E, EAN-8, Code 128, Code 39, Interleaved 2 of 5, QR code

安定した2値化処理



特殊な変動2値化機能を搭載しており、「照明ムラ」「印字濃度変化」「文字周囲の背景」などに対して安定した結果を得られます。

文字サイズ調整機能を搭載



印刷面の変化やヨレによって文字の拡大縮小や変形が発生した場合でも、文字の位置を正確に検出することが可能です。

汚れ	PRC
欠け	PRC
誤字	PPC
脱字	P C
ライン抜け	PRC
ドット乱れ	PRC
バーコードエラー	

捺印、サーマル、レーザー、インクジェット等さまざまな方式で印刷された日付、製造番号、製造所記号等の印字文字の欠陥検査とバーコード読み取り結果の照合をします。

操作マニュアル表示、バリデーション支援機能など便利な機能を搭載しました。

新アルゴリズムにより文字崩れや位置ずれに強い検査を実現することができます。

最大処理：1200個/分
最大カメラ台数：2台
検査可能範囲：5行/1行あたり20文字まで